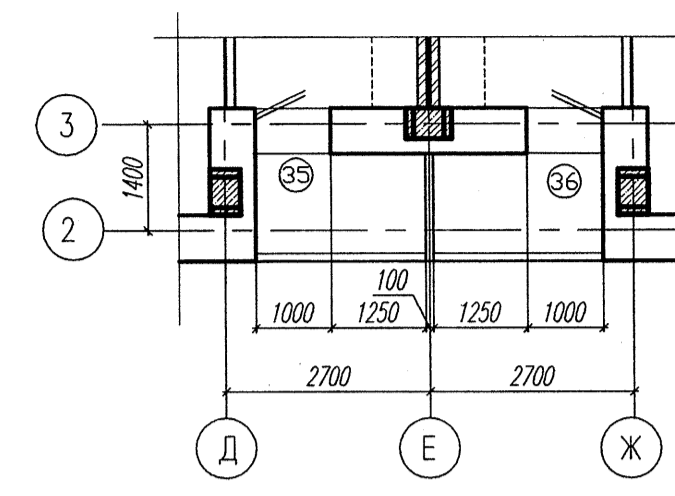


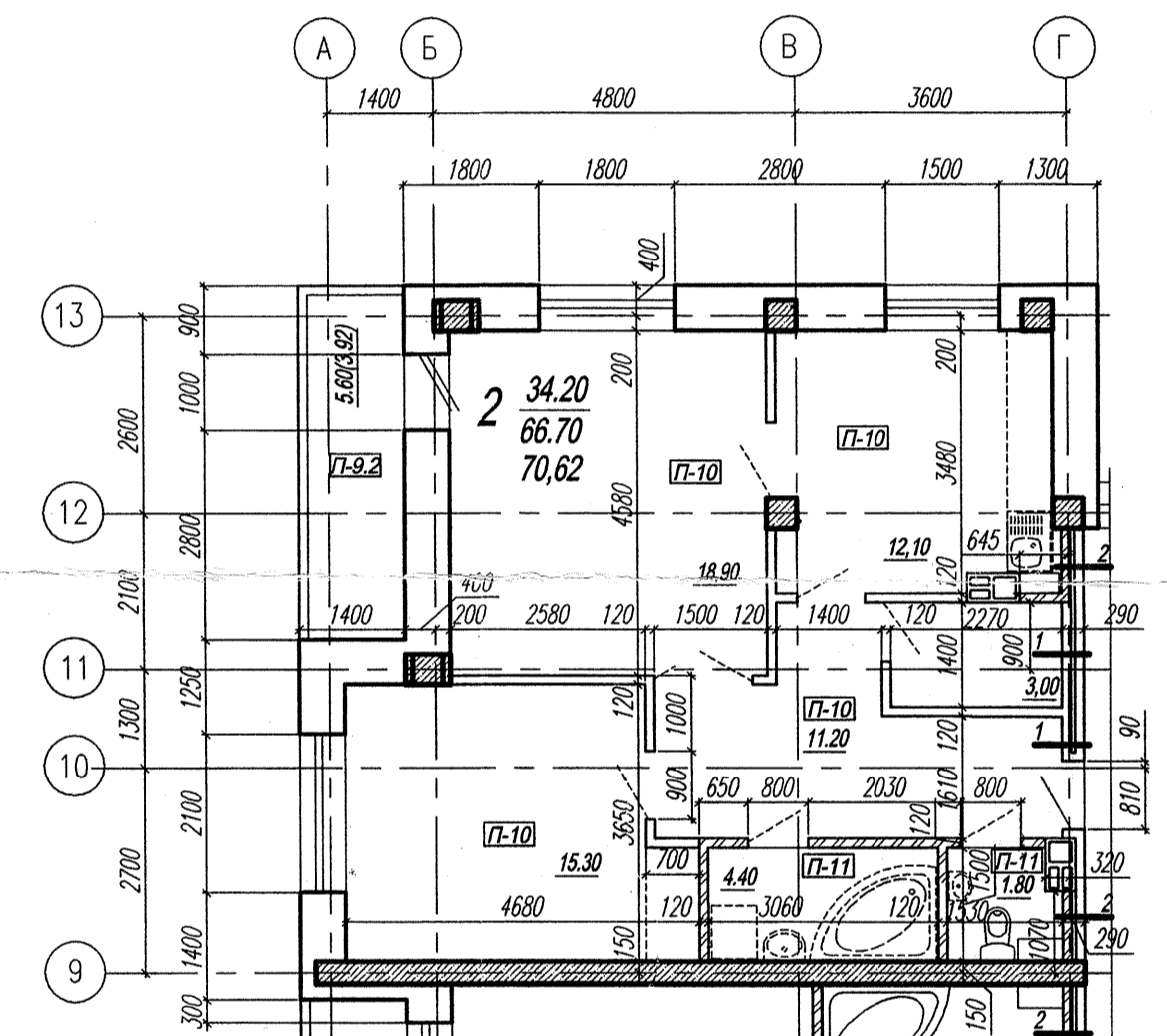
ЭКСПЛИКАЦИЯ ОТВЕРСТИЙ ДЛЯ ИНЖЕНЕРНЫХ КОММУНИКАЦИЙ

марка поз.	размер мм	отметка	назначение	примечания
1	100x200(h)	▽ н. над полом	ВК	
2	650x650(h)	▽ н. +2,100 от у.ч.п.	ОВ	клапан дымоудаления
3	250x150(h)	под потолком	ОВ	

Фрагмент плана на отм. +15,000



Фрагмент плана на отм. +12,000...+15,000



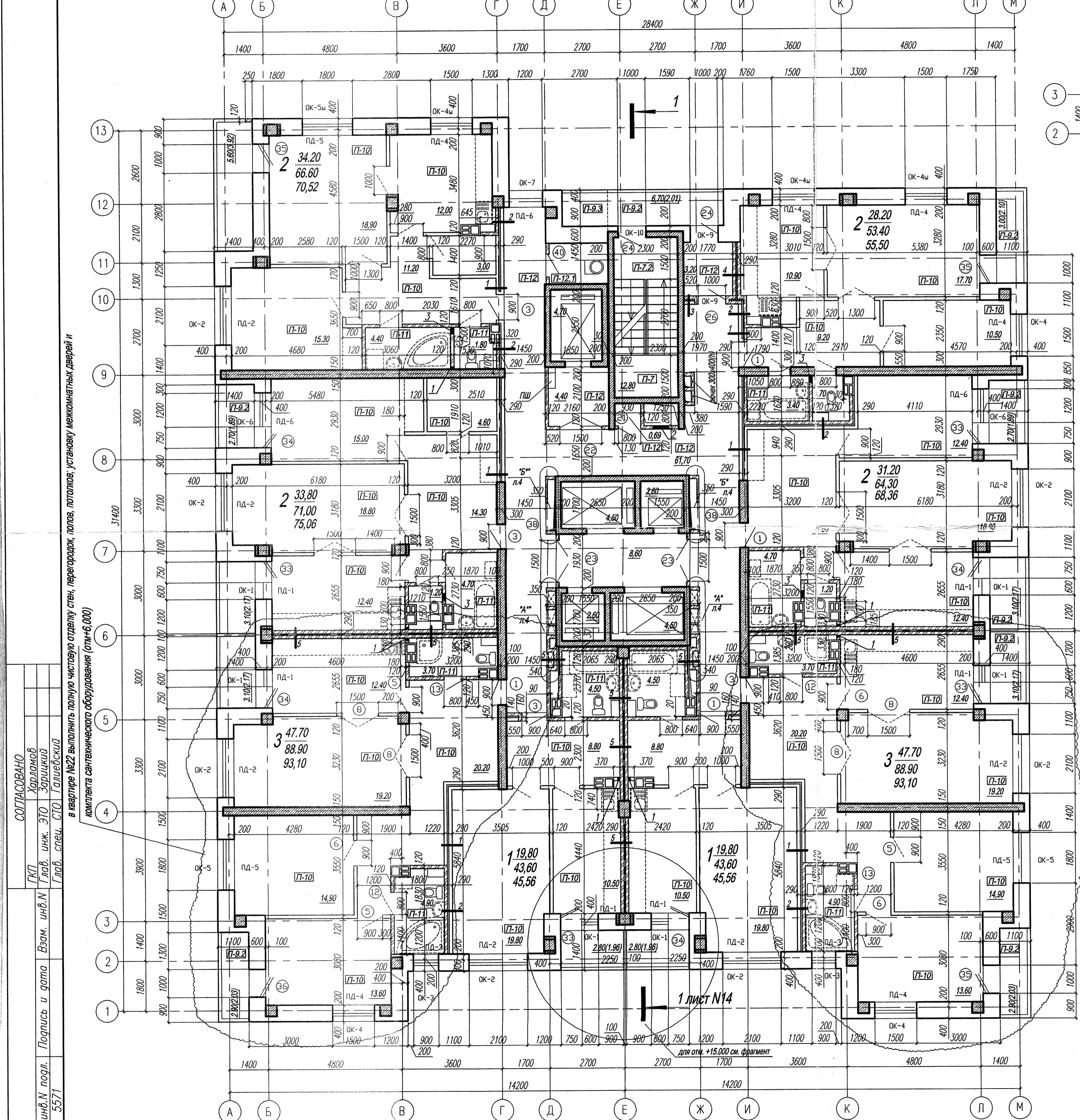
Государственное предприятие  
«Управление капитального строительства За.ад.»  
К производству работ  
28 АПР 2016  
Главный инженер

1. Условные обозначения см. лист N4
2. Спецификация столярных изделий см. лист N51,52
3. Экспликация полов см. лист N50
4. Ведомость отделки помещений см. лист N49
5. После монтажа внутриквартирных инженерных коммуникаций и проверки ниши защиты типового вставным негорючим лист ГВЛ толщ. 12,5мм по металлическому каркасу.  
Для доступа к стоякам предусмотреть металлические двери ДВП внутренний размер 400x600мм, низ на отметке +0.800 от у.ч.п. Стыки и зазоры обработать гипсовым раствором. (лист ГВЛ-ГКЮ-3000-1200-12,5 по ГОСТ 6266-97)

в квартире №11 выполнить полную чистовую отделку стен, перегородок, полов, потолков; установку межкомнатных дверей и комплекта сантехнического оборудования (отм.+3,000)

08.036.2.16-AP					Студия	Лист	Лист
1	—	зам	6-16	02.16	Жилой дом N16	С	5
Изм.	Кол.	Лист	Дрок	Дата			
Нач.мост.	Сергеев			12.15			
ГАП	Урбан			12.15			
Утвердил	Урбан			12.15			
Проверил	Киклевич			12.15	Мингорисполком УП "Минскпроект"		
Разработал	Климко			12.15			
Н. контр.	Климко			12.15			

СОГЛАСОВАНО  
Харламов  
Зарицкая  
Галицкий  
ГКП  
Гл.в. инж. ЭТО  
Гл.в. спец. СТО  
инв.Н подл. 5571  
Подпись и дата  
Взам. инв.Н  
5571



1 ЛИСТ N14  
для отм. +15,000 см. фрагмент